

Wohnhaus mit historischem Charme und Nutzgebäuden

Preise & Kosten

Käufercourtage	3,57 inkl. MwSt.
Kaufpreis	155.000 €



Lage

Die Immobilie liegt in zentraler Lage in einem Teilort von Wüstenrot. Nach Öhringen sind es ca. 15 Fahrminuten, nach Neuhütten sind es ca. 5 Fahrminuten mit dem Auto..

Angaben zur Immobilie

Wohnfläche	150 m ²
Nutzfläche	200 m ²
Grundstücksfläche	410 m ²
Zimmer	7



Ausstattung

Die Aufteilung der Immobilie entnehmen Sie bitte beiliegendem Grundrissplan. Die Liegenschaft besteht aus einem unterkellerten Wohnhaus mit angegliederter Scheune/Tenne, einem sich anschließenden Stall sowie einem weiteren angebauten Schuppen.

Die Tenne ist entsprechend befahrbar, der Stall kann als Lagerfläche oder ähnliches genutzt werden. Weitere Lagerfläche befindet sich über dem Stall, der über eine massive Decke verfügt.

Im Anschluss daran gliedert sich ein weiterer kleinerer Stall an, der ebenso identische Lagerfläche nochmals im Dachgeschoss bietet. Abschließend befindet sich auf dem Grundstück ein sep. befahrbarer Schuppen, der im vorderen Bereich ebenso mit einem massiven Boden ausgestattet ist.

Das dort befindliche Wohnhaus ist voll unterkellert und verfügt zudem über einen Gewölbekeller.

Der Keller ist vom Wohnhaus sowie von außen zugänglich. Im Erdgeschoss findet man eine Essküche mit Holz-/ und Fliesenböden, einen Flur, ein sep. WC sowie individuell nutzbare Wohn-/Essräume oder auch Arbeitsräume vor.

Ausstattung

Befeuerung

Elektro, Holz



Im Dachgeschoss sind drei weitere Zimmer, ein Badezimmer und ein großzügiger Flur vorhanden, der optimal als Spieldiele oder als Arbeitsdiele genutzt werden kann. Zudem sind nochmals drei Abst.-R. im Dachgeschoss untergebracht.

Im Exposé halten wir Ihnen weitere Informationen hinsichtlich der Wirtschaftsgebäude sowie des Wohnhauses bereit.

Das Ensemble versprüht historische Bausubstanz, Denkmalschutz besteht jedoch nicht.

Energieausweis

Gebäudeart	Wohnimmobilie
Energieausweis Art	Bedarf
Endenergiebedarf	499,00
Erstellungsdatum	Ausgestellt ab dem 01.05.2014
Energieeffizienzklasse	H
Primärenergieträger	Holz, Strom

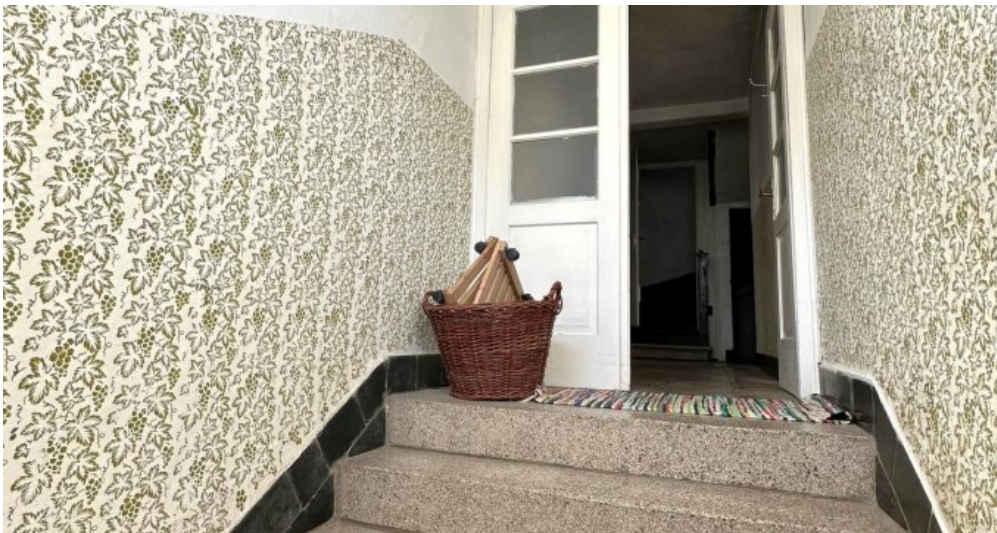




Lager ü. Stall



Stall



Eingangsbereich



Wohnen oder Essen



Wohnen



Essküche II



Arbeiten



Bad DG II



Spielen-Arbeiten DG

