

## Großzügiges Stadthaus umfangreich saniert

### Preise & Kosten

Käufercourtage	3,57 inkl. MwSt.
Kaufpreis	350.000 €



### Objektbeschreibung

## Angaben zur Immobilie

Wohnfläche	199 m <sup>2</sup>
Grundstücksfläche	142 m <sup>2</sup>
Zimmer	7
Baujahr	1927



## Lage

Das großzügige Stadthaus befindet sich in zentrumsnähe der Gemeinde Neuenstein. In Neuenstein selbst findet man attraktive Arbeitgeber, eine sehr gute Infrastruktur, mit Bus, Bahn und BAB-Anschlussstelle vor, sowie vielfältige Betreuungsmöglichkeiten für die Kleinsten bis hin zu einer Gemeinschaftsschule. Ebenso sind Einkaufsmöglichkeiten des täglichen Bedarfs und darüber hinaus am Ort vorhanden..



## Ausstattung

Die Immobilie wurde für mehrere Generationen konzipiert, insgesamt sind drei Wohnetagen vorhanden.

Es sind sep. Gasanschlüsse im Haus verlegt, ebenso Strom und Wasserzähler.

Das Haus wurde de facto Kernsaniert in den Jahren 2016 bis 2021. Lediglich die Fenster sind zum Großteil noch isolierverglaste Holzfenster aus den 90iger Jahren.

Für ausführliche Informationen möchten Sie bitte unser Exposé anfordern.

Der Energieausweis liegt zur Besichtigung vor.



## Sonstiges



Badezimmer (EG)



Bar-Partyraum im Gewölbe



Küche (OG I) -



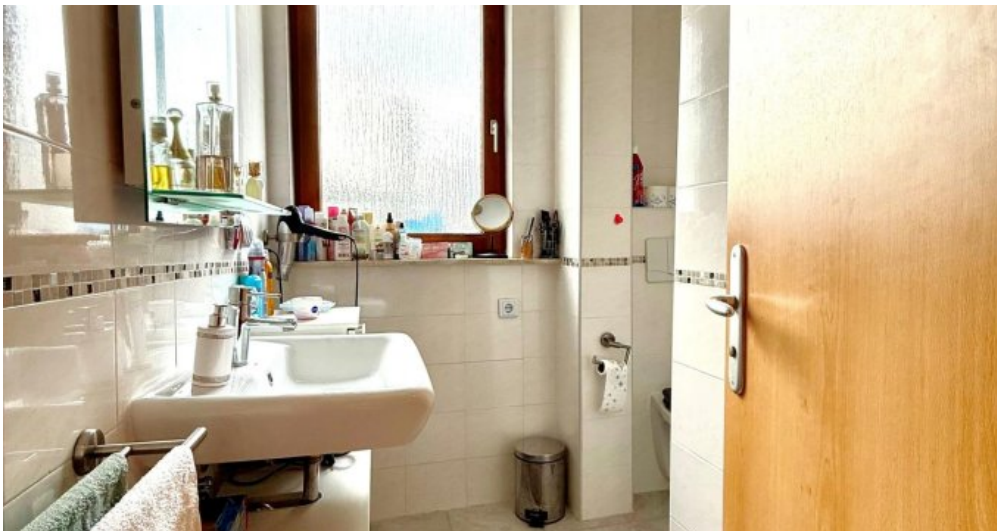
Küche (OG I)



Wohnen (OGI)



Schlafen (OG I)



Bad (OG I)



Schlafen II (OG I)

