

1-Fam.-Wohnhaus (DHH) mit innenliegender Garage

Preise & Kosten

Käufercourtage	3,57% vom Kaufpreis incl. MwSt.
Kaufpreis	270.000 €



Objektbeschreibung

Angaben zur Immobilie

Wohnfläche	147 m ²
Grundstücksfläche	313 m ²
Zimmer	7
Baujahr	1960



Lage

Die Doppelhaushälfte befindet sich in einem beliebten Teilort der Stadt Weinsberg im landschaftlich reizvollen Weinsberger Tal. Sämtliche Einkaufsmöglichkeiten des täglichen Bedarfs und darüber hinaus sowie Ärzte und Apotheken findet man in Weinsberg (ca. 3,5 km entfernt) oder Ellhofen (ca. 1,5 km entfernt). Der Teilort selbst verfügt über einen Kindergarten für die Kleinsten sowie über eine Grundschule. Sämtliche weiterführende Schulen befinden sich in Weinsberg. Weinsberg verfügt mit seinem Stadtbahnanschluss sowie dem Autobahnanschluss (Autobahnkreuz A81 und A6) über eine ausgezeichnete Infrastruktur..

Ausstattung

Befuerung

Öl



Ausstattung

Den genauen Grundriss entnehmen Sie bitte beiliegendem Grundrissplan.
Die gepflegte Doppelhaushälfte betritt man über eine Treppe mit überdachtem Hauseingang. Im Erdgeschoss befinden sich ein Zimmer sowie der Wohn-/Ess- und Küchenbereich. Die Küche ist mit einer Einbauküche ausgestattet. Vom Wohnbereich aus gelangt man auf einen überdachten Freisitz. Ein Gäste-WC befindet sich ebenfalls auf dieser Etage. Im OG findet man 3 Schlafräume, das Bad und ein separates WC. Von einem der Zimmer hat man Zugang auf den großen, überdachten Balkon. Im DG befinden sich ein weiteres Zimmer sowie eine großzügige Wohnzimmerecke. Auch auf diesem Stockwerk befindet sich ein WC.
Im UG wurde ein Saunaraum eingerichtet, außerdem befinden sich hier Heiz- und Tankraum sowie der Keller.
Heizung und Warmwasserbereitung erfolgen über eine Öl-Zentralheizung (Bj. 2003) Die Energiekennwerte entnehmen Sie bitte beiliegendem Energieausweis.
Das Haus verfügt über eine innenliegende Garage mit direktem Zugang zum Haus.

Energieausweis

Gebäudeart	Wohnimmobilie
Energieausweis Art	Bedarf
Endenergiebedarf	257,80
Baujahr lt. Energieausweis	1960
Erstellungsdatum	Ausgestellt ab dem 01.05.2014
Energieeffizienzklasse	H
Primärenergieträger	Öl



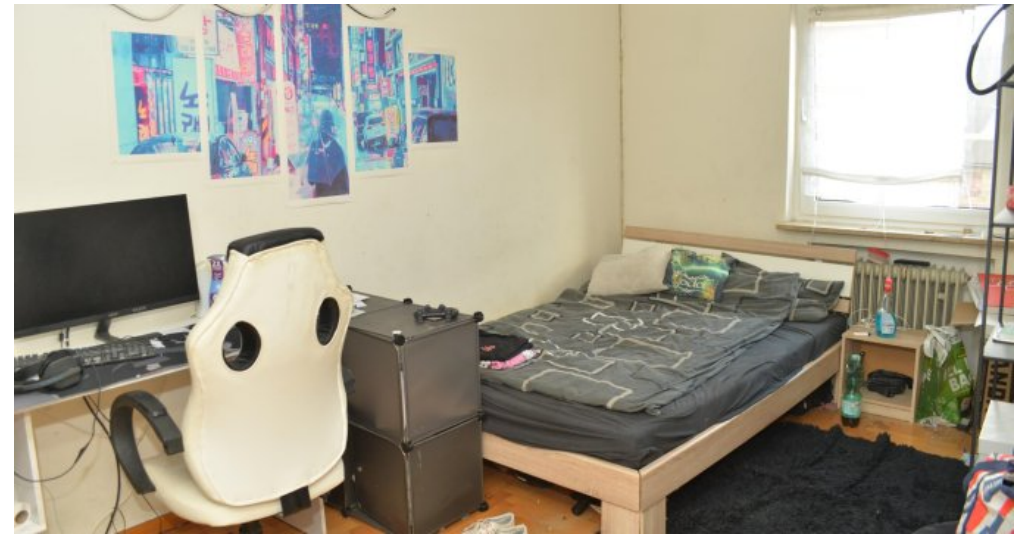
Haben wir Ihr Interesse geweckt? Dann fordern Sie gerne unser ausführliches Verkaufsexposé an.



Sonstiges



Schlafen (OG)



Kind II (OG)



Tageslichtbad (OG)



Wohndiele (DG)



Zimmer (DG)

