

Idyllisches Wohnen im Grünen! Einfamilienhaus mit ELW und Doppelgarage

Preise & Kosten

| | |
|----------------|---------------------------------|
| Käufercourtage | 3,57% vom Kaufpreis incl. MwSt. |
| Kaufpreis | 250.000 € |
| Garagen | 2 |



Objektbeschreibung

Angaben zur Immobilie

| | |
|-------------------|----------------------|
| Wohnfläche | 122 m ² |
| Grundstücksfläche | 1.561 m ² |
| Zimmer | 7 |
| Schlafzimmer | 5 |
| Badezimmer | 2 |
| Einliegerwohnung | Ja |
| Baujahr | 1953 |



Lage

Das Wohnhaus befindet sich in herrlicher Ortsrandlage von Ingelfingen. Das Ortszentrum ist in ca. 15 Gehminuten zu erreichen. Dort findet man Einkaufsmöglichkeiten des täglichen Bedarfs, Ärzte, Apotheke, Haltestellen des öffentlichen Nahverkehrs sowie die Schule und Kindergärten. Ingelfingen ist über den Hohenloher Nahverkehr (Bus), an das öffentliche Nahverkehrssystem angeschlossen. Künzelsau erreicht man mit dem Auto in ca. 7 Minuten, nach Öhringen sind es ca. 30 Fahrminuten..

Ausstattung

Befuerung

Öl, Solar



Ausstattung

Es handelt sich hierbei um ein Haus mit viel Potential auf einem großen Grundstück in toller Ortsrandlage. Hier können Sie naturnah wohnen und haben dennoch die notwendige Infrastruktur und Einkaufsmöglichkeiten direkt vor Ort.

Man betritt das Haus über einen überdachten Eingangsbereich und gelangt dann zunächst in das Treppenhaus, das alle Geschosse miteinander verbindet.

Im EG und DG befinden sich jeweils eine 3-Zimmer-Wohnung mit Wohnküche, Bad bzw. WC, Wohnzimmer und 2 Schlafräumen. Im Spitzboden befindet sich ein Bühnenraum, in dem noch einiges untergebracht/gelagert werden kann.

Im UG findet man ein weiteres Zimmer sowie ein erst 2020 eingebautes Bad mit Badewanne vor. Außerdem befinden sich hier der Heizungsraum mit Ausgang zum Garten, ein Abstellraum und ein Gewölbekeller mit Naturboden und Tonziegeln.

In den letzten Jahren wurden am Haus bereits einige Renovierungsarbeiten durchgeführt, insbesondere im energetischen Bereich z.B.:

- Fassadendämmung mit WDVS
- Photovoltaikanlage
- Neue Öl-ZH mit solargestützter Warmwasserbereitung
- Einbau isolierverglaster Kunststofffenster
- Erneuerung der Elektrik im EG

Die Energiekennwerte können Sie beigefügtem Energieausweis entnehmen.

Energieausweis

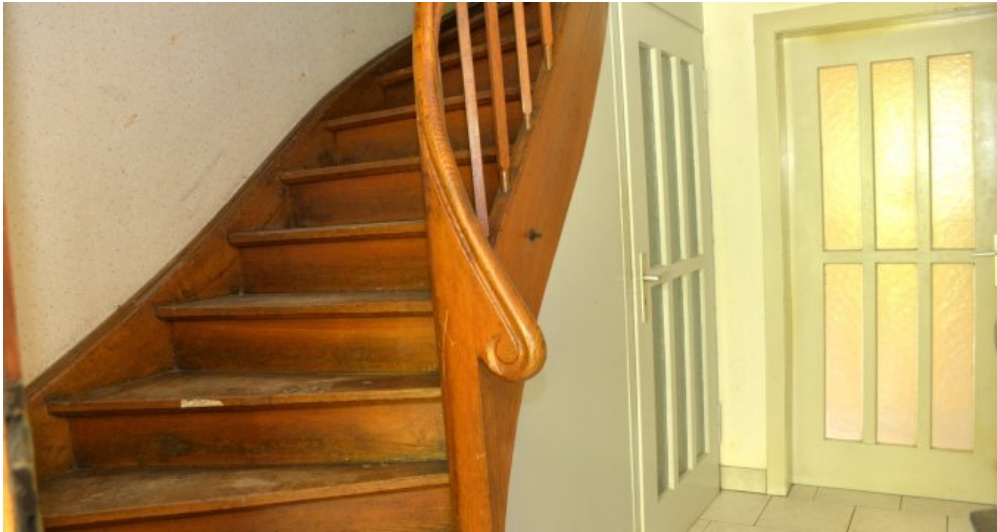
| | |
|----------------------------|----------------------------------|
| Gebäudeart | Wohnimmobilie |
| Energieausweis Art | Bedarf |
| Endenergiebedarf | 170,90 |
| Baujahr lt. Energieausweis | 1952 |
| Erstellungsdatum | Ausgestellt ab dem 01.05.2014 |
| Energieeffizienzklasse | F |
| Primärenergieträger | Öl, Solar |



Im Garten ist ein praktisches Gerätehaus mit überdachtem Vorplatz sowie ein Gewächshaus vorhanden.
 Haben wir Ihr Interesse geweckt? Dann fordern Sie gerne unser ausführliches Verkaufsexposé an. .



Sonstiges



Treppenhaus EG



Schlafen DG



Wohnküche DG



Wohnen DG



Bad UG



Zimmer UG



Gerätehaus

