

Großzügige 2-Zimmer-Wohnung in zentraler Lage

Preise & Kosten

Käufer-Provision	Ja
Käufercourtage	3,57%, Courtage inkl. MwSt.
Kaufpreis	€ 190.000,-

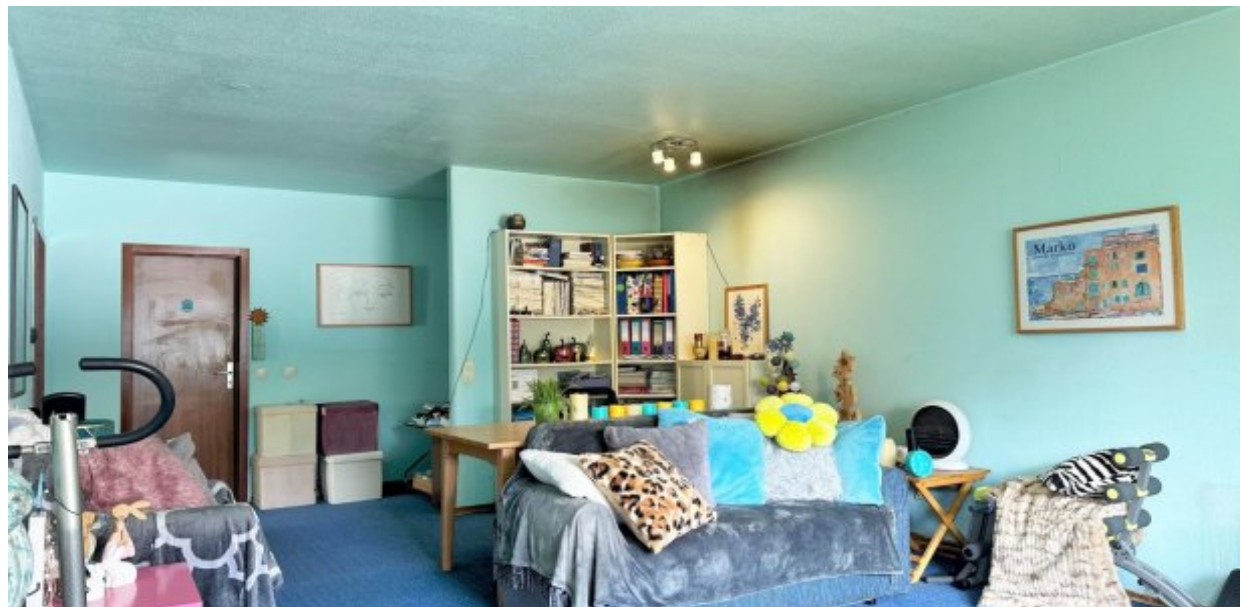


Lage

Die 2-Zimmer-Wohnung mit Balkon liegt in zentraler Lage von Eppingen. Die nächsten Einkaufsmöglichkeiten, oder auch die S-Bahnhaltestelle sind fußläufig erreichbar. Eppingen selbst bietet eine sehr gute Infrastruktur, Einkaufsmöglichkeiten des täglichen Bedarfs und darüber hinaus, sowie ein hervorragendes Angebot an Kinderbetreuungsmöglichkeiten..

Angaben zur Immobilie

Wohnfläche	73 m ²
Zimmer	2
Baujahr	1977



Ausstattung

Die Aufteilung entnehmen Sie bitte beiliegendem Grundrissplan. Der Wohnung ist zudem ein Keller und eine Garage zugeordnet. Die Wohnung verfügt über einen großzügigen Wohn-/Essbereich, von dem man auf den überdachten Balkon gelangt. Des Weiteren findet man in der Wohnung eine großzügige Küche, die auch als Essküche genutzt werden kann, vor. Im Anschluss gelangt man in das Tageslichtbad, wo sich neben einem Waschtisch, das WC, eine Dusche sowie ein WM-/WT-Anschluss befindet. Abschließend gelangt man in das großzügige Elternschlafzimmer, von welchem man ebenso Zugang auf den Balkon hat. Für weitere Informationen fordern Sie bitte unser Exposé an.

Ausstattung

Befuerung

Öl



Energieausweis

Gebäudeart	Wohnimmobilie
Energieausweis Art	Verbrauch
Energieverbrauchskennwert	186kWh/m²a
Baujahr lt. Energieausweis	1977
Erstellungsdatum	Ausgestellt vor dem 01.05.2014
Energieeffizienzklasse	F
Primärenergieträger	Öl





Bad I



Bad II



Eltern

